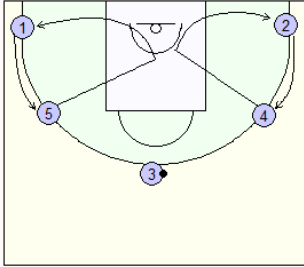




HALF COURT OFFENSE (contre MAN TO MAN DEFENSE)

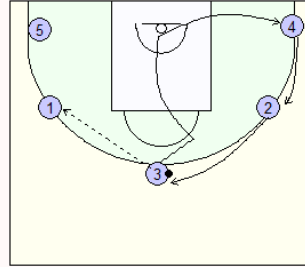
(Destinée aux jeunes - Pas d'écran)

4



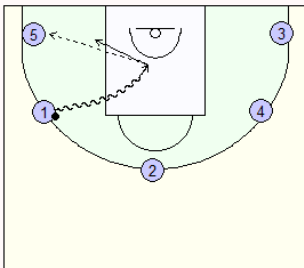
Si la passe à 4 est impossible, back door de 4, puis de 5.

5



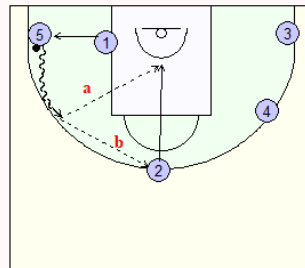
Le jeu continue à la première passe possible.

6



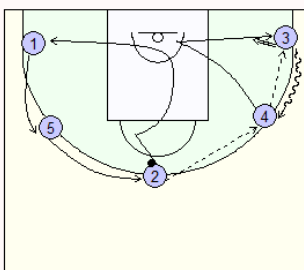
1 peut dribbler inside pour un shoot ou une passe dans le coin avant de ressortir.

7



Si possible, passe à 2 inside; sinon à la ligne des trois points.

8



Si passe to corner :
1) Shoot de 3
2) Passe à 4 qui cut
3) Passe à 2 qui coupe avec 5 et 1 qui comblent les espaces.



Barbieux André Basketball Coach

Avenue du Champ de Bataille, 239, 2/3, 7012 - FLENU



et : 065/520631 -



: 0475/879914



: andre.barbieux@skynet.be



: <http://www.coachbarbieux23.com>

